

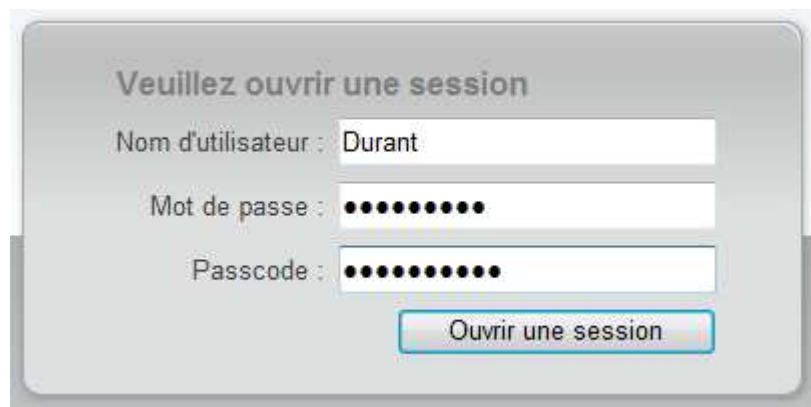
COMMENT UTILISER LA NOUVELLE VERSION DU TELETRAVAIL CITRIX ?

La procédure suivante vous explique comment utiliser la nouvelle version du télétravail via Citrix quand on a déjà utilisé l'ancienne version.
Ceci sous entend que vous êtes déjà en possession d'une clé de sécurité RSA et que vous avez déjà choisi un code secret.

Marche à suivre :

ATTENTION : Utilisez Internet explorer à la première connexion et PAS un autre browser.

Votre mot de passe et votre code secret restent inchangés !

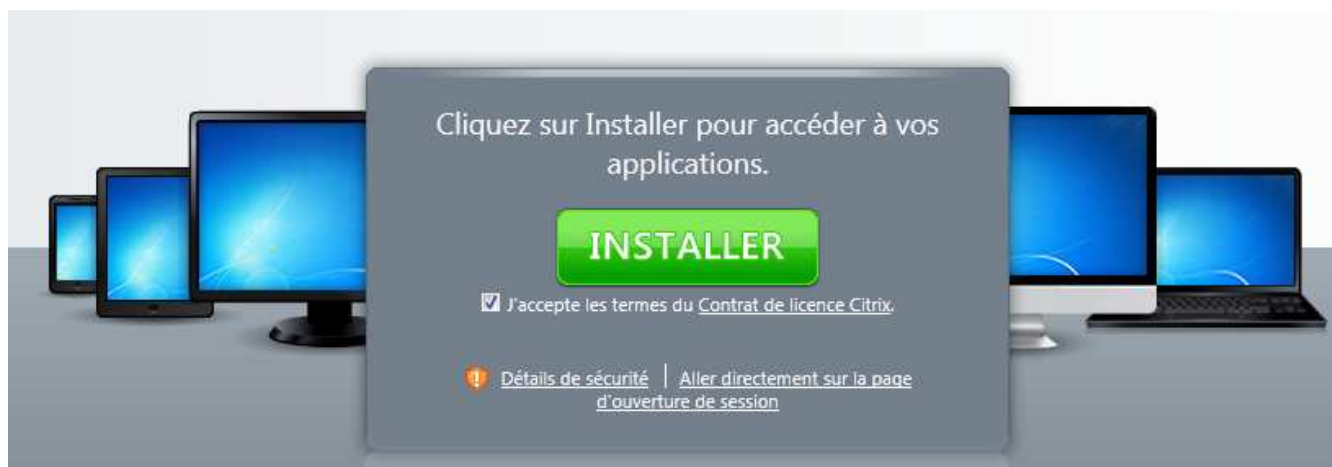


Lors des connexions habituelles, vous devrez entrer :

- Votre nom d'utilisateur
- Votre mot de passe
- **Votre code secret SUIVI** des 6 chiffres affichés sur la clé de sécurité RSA.

Cliquez sur « Ouvrir une session »

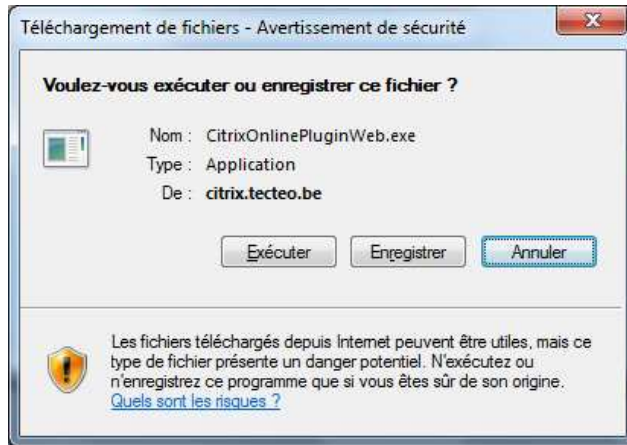
Le client Citrix installé sur votre ordinateur doit être remplacé par la nouvelle version.
Cette opération s'effectue automatiquement en suivant les étapes suivantes :



Cochez la case « J'accepte les termes du contrat licence Citrix » et cliquez ensuite sur « Installer ».

COMMENT UTILISER LA NOUVELLE VERSION DU TELETRAVAIL CITRIX ?

Si vous travaillez avec Internet Explorer 8, la fenêtre suivante s'ouvre :



Si vous travaillez avec Internet Explorer 9, la fenêtre suivant apparaît en bas de l'écran :



Dans les 2 cas, cliquez sur « Exécuter »

Une fois le client installé, la fenêtre suivante apparaît :



Cliquez sur « OK » et le client Citrix est installé.

COMMENT UTILISER LA NOUVELLE VERSION DU TELETRAVAIL CITRIX ?

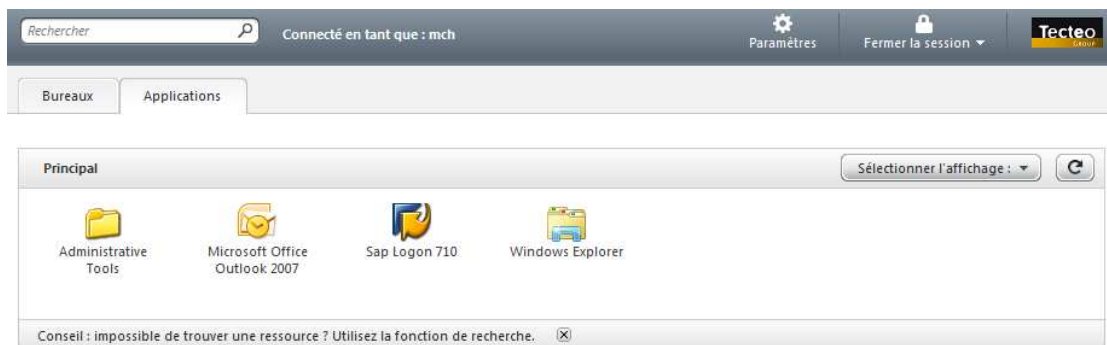
Vous êtes maintenant connectés et deux onglets apparaissent : « Bureaux » et « Applications »

L'onglet « Bureaux » contient le « Resa Desktop », il s'agit de votre bureau virtuel publié sur le serveur et vous donnant accès à toutes vos ressources et logiciels.



Pour ouvrir votre bureau virtuel, cliquez sur « Resa Desktop ».

L'onglet « Applications » contient toutes les applications publiées pour vous. Ces applications varient en fonction des droits d'accès des utilisateurs.

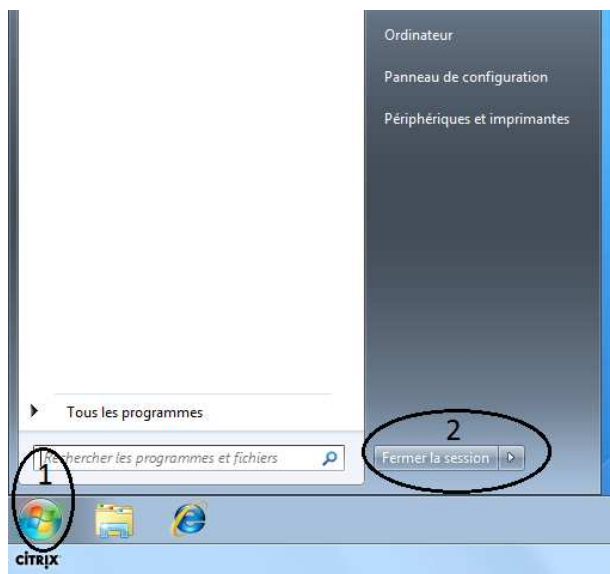


Pour lancer une application, cliquez sur l'icône correspondant.

COMMENT UTILISER LA NOUVELLE VERSION DU TELETRAVAIL CITRIX ?

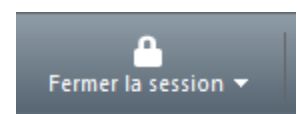
Fermeture de session:

Pour vous déconnecter, veuillez fermer toutes vos applications et si vous travaillez dans un bureau virtuel, cliquez sur le bouton « Démarrer » (1) puis sur « Fermer la session » (2)



Remarque : nous vous recommandons de bien fermer votre session de cette manière afin d'éviter d'éventuels problèmes lors des futures connexions.

Dans internet Explorer, pour fermer votre session web, cliquez sur



Informations utiles:

En cas de problème de connexion, commencez par vérifier si vous avez accès à internet en testant un site de votre choix.

Si vous avez accès à internet et que le problème persiste, veuillez contacter le Support I.T. à it.support@tecteo.be ou au **04 220 12 50**.